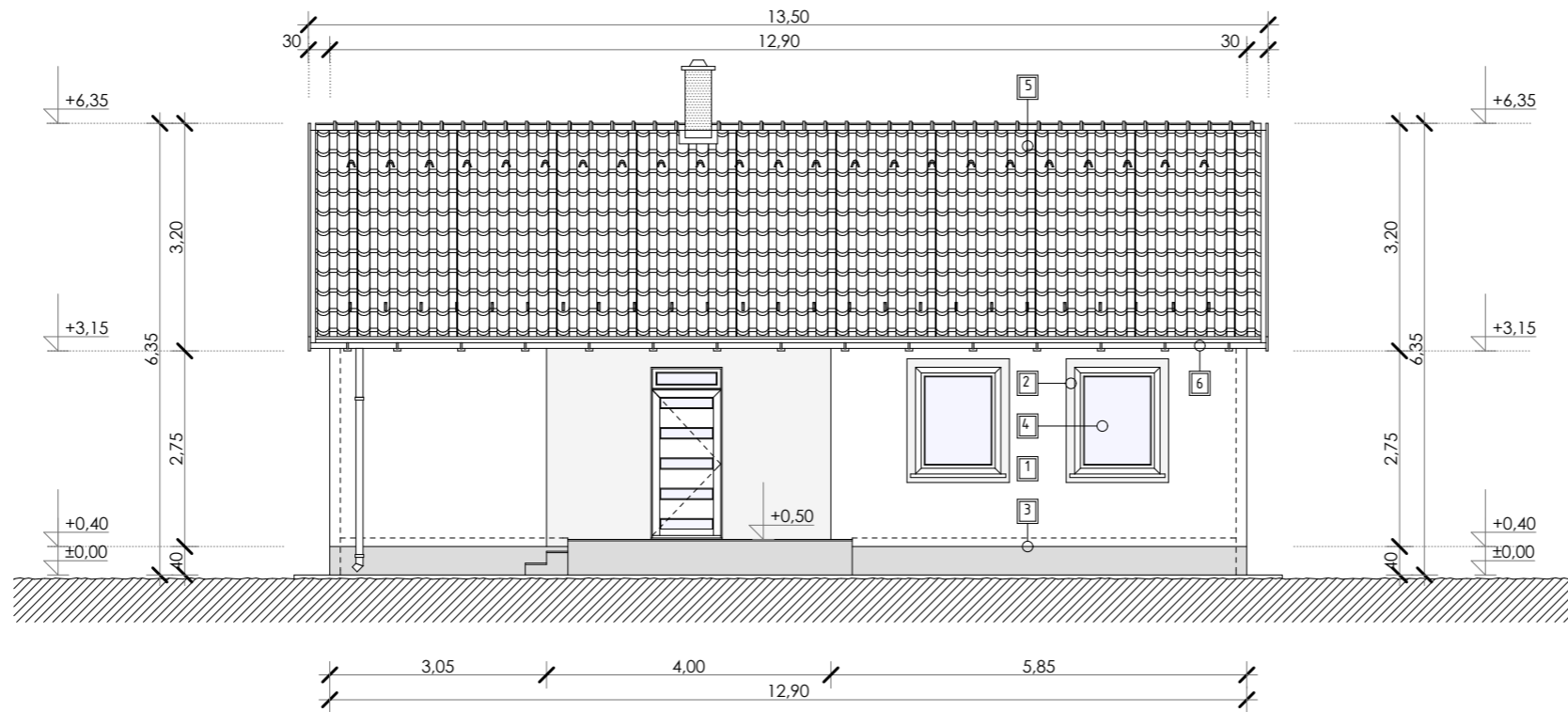
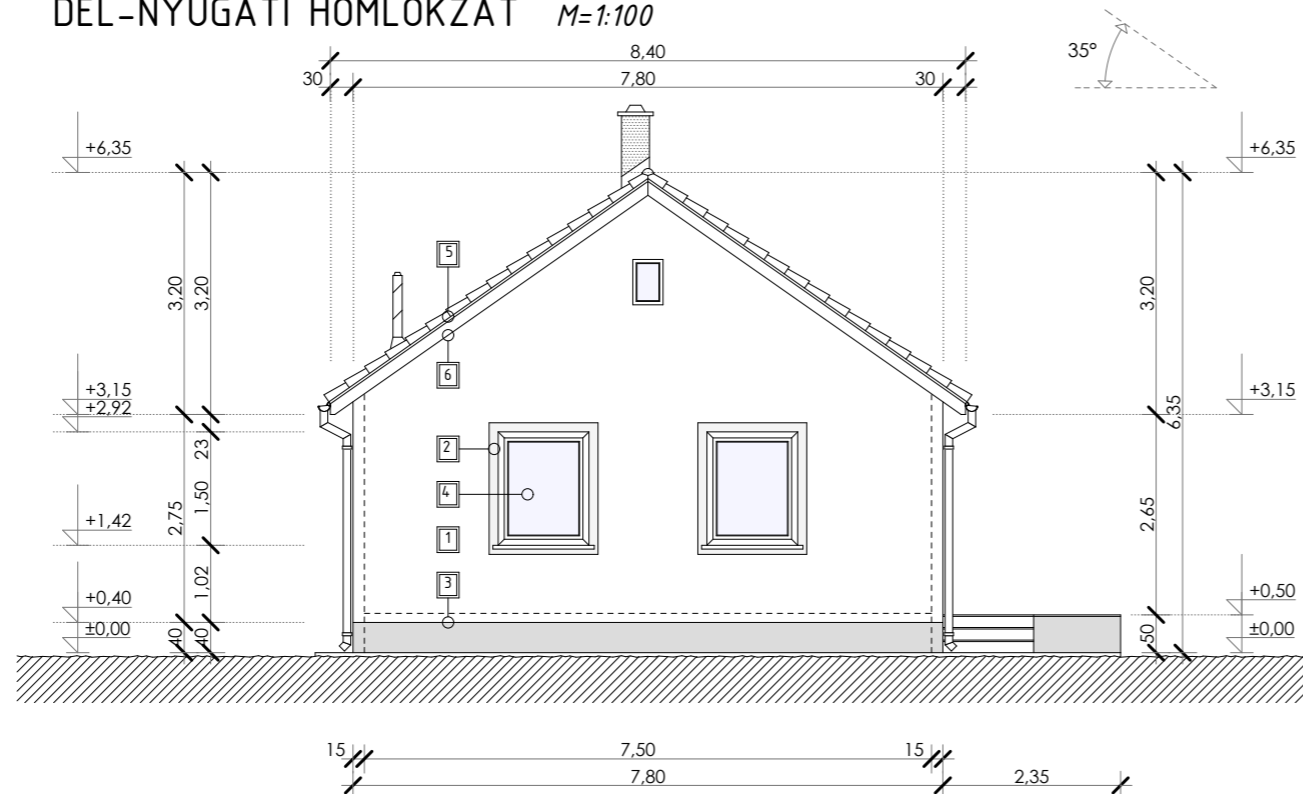


DÉL-KELETI HOMLOKZAT *M=1:100*



DÉL-NYUGATI HOMLOKZAT *M=1:100*



HOMLOKZATKÉPZÉS	
1	-Homlokzati nemesvakolat, fehér (15 cm hőszig. rendszer)
2	-Homlokzati nemesvakolat, törtfehér (15 cm hőszig. rendszer)
3	-Lábazt burkolat, világos-szürke
4	-Műanyag szerkezetű homlokzati nyílászáró, fehér színben
5	-Bramac tetőfedés, antracit színben
6	-Fa szerkezetek, világos-szürke színben

<b>ÉPÍTETŐ:</b> MAKÁNE MIKLÓS ÉVA 1171 Budapest, Görömböly u. 48.		<b>TERV MEGNEVEZÉSE:</b> LAKÓÉPÜLET ÉPÍTÉSÉNEK BEJELENTÉSI TERVE	
<b>TERVEZŐ:</b> Osváth Erzsébet É3-13-0186 2230 Gyömrő, Állomás u. 25.sz. (Tél. 06-20 332 70 21)		<b>ÉPÍTÉS HELYE:</b> 2253 Tápióság, József utca 61. Hrsz. 182	
<b>DÁTUM:</b> 2022.03.16.	<b>LÉPTÉK:</b> M=1:100	<b>RAJZ:</b> Homlokzatok	<b>E - 3/1</b>

Ezen tervdokumentáció a tervező szellemi terméke, szerzői jogi védelem alatt áll.